

2017 

IHRE ZELL AM SEE-KAPRUN  
SOMMERKARTE

# URLAUB MIT MEHRWERT



**Zell am See  
Kaprun**

**SOMMER KARTE  
SUMMER CARD**

Zell am  
See-Kaprun  
Sommerkarten  
APP



**Zell am See  
Kaprun**

# IHR AKTIVER GENUSSURLAUB MIT DER ZELL AM SEE-KAPRUN SOMMERKARTE!



Erleben Sie Momente der Freude: Fahren Sie mit der Porsche Design Gondel auf die Schmitten. Erleben Sie eine Gipfelfahrt auf das Kitzsteinhorn. Genießen Sie eine Schiffsrundfahrt auf dem Zeller See.

Die Zell am See-Kaprun Sommerkarte hält eine Vielzahl an Möglichkeiten bereit – als Türöffner für sportliche, kulturelle und naturnahe Highlights in Zell am See-Kaprun und Umgebung.





DIE ERSTE FREUDE:  
IHRE ZELL AM SEE-KAPRUN  
SOMMERKARTE

## GARANTIERT URLAUB MIT MEHRWERT.

Die Zell am See-Kaprun Sommerkarte öffnet Ihnen viele Türen zu sportlichen, kulturellen und naturnahen Erlebnissen.

### **Wie erhalten Sie die Zell am See-Kaprun Sommerkarte?**

Als Gast in einem Mitgliedsbetrieb bekommen Sie die Sommerkarte direkt bei Ihrer Ankunft von Ihrem Gastgeber. Das garantiert Ihnen ein einzigartiges und vielfältiges Freizeitprogramm von der ersten Urlaubsminute an.

Die Zell am See-Kaprun Sommerkarte gilt für alle Sommergäste der teilnehmenden Beherbergungsbetriebe während ihres Aufenthalts in der Zeit vom 15. Mai bis zum 15. Oktober.



# DIE ZELL AM SEE- KAPRUN SOMMERKARTE JETZT ALLE INFOS AUCH AUF IHREM SMARTPHONE!

In dieser App finden Sie alle Informationen zu den inkludierten Ausflugszielen der Zell am See-Kaprun Sommerkarte, sowie sämtliche Bonuspartner, bei denen Sie attraktive Ermäßigungen erhalten. Die wichtigsten Funktionen der App sind offline, ohne Internetverbindung verfügbar.  
(nur z.B. die Auflistung der Partner-Unterkünfte benötigt eine Internetverbindung).



Zell am  
See-Kaprun  
Sommerkarten  
APP

## FEATURES:

- Liste aller Ausflugsziele und Bonuspartner mit Beschreibung, Öffnungszeiten, Adressen, GPS Koordinaten
- Offline Karte aller Ausflugsziele (funktioniert auch ohne Internetverbindung)
- Ersparnis-Rechner: Erfahren Sie, wie viel Sie durch die Zell am See-Kaprun Karte in Ihrem Urlaub gespart haben!
- Bewertungsmöglichkeit der Ausflugsziele
- Auflistung aller Partnerunterkünfte der Zell am See-Kaprun Sommerkarte

Jetzt verfügbar:

Im store nach „Zell am See-Kaprun Sommerkarte“ suchen!



Bitte beachten Sie, dass die App nicht die Zell am See-Kaprun Sommerkarte selbst ersetzt.

Mit Unterstützung von





# INHALT

## Erleben Sie Momente der Freude - ohne Extrakosten bei folgenden Leistungspartnern

Schmitten   Zell am See	10-11
Kitzsteinhorn   Kaprun	12-13
Maiskogel WanderErlebnisbus   Kaprun	14-15
Kaprun Hochgebirgsstauseen   Kaprun	16-17
Schiffahrt   Zeller See	18-19
3 Strandbäder   Zell am See	20-21
Hallenbad   Zell am See	22
Kaprun Museum   Kaprun	24
Vötter's Fahrzeugmuseum   Kaprun	25
Sigmund-Thun-Klamm   Kaprun	26
Museum Schloss Ritzen   Saalfelden	28
NationalparkWelten Hohe Tauern   Mittersill	29
Wild- und Erlebnispark Ferleiten   Fusch/Ferleiten	30
Bergbau- und Gotikmuseum   Leogang	31
Schaubergwerk   Leogang	32
Vorderkaserklamm   St. Martin	33
Seisenbergklamm   Weißbach	34
Kitzlochklamm   Taxenbach	35
Krimmler Wasserfälle   Krimml	36

<b>Sparen bei den Bonuspartnern</b>	<b>38</b>
Kinderprogramm   Zell am See-Kaprun	39
Postbus (Linie 660, 70, 71)   Zell am See-Kaprun	40
Bummelzug   Zell am See	41
Ausflugsfahrten Vorderegger   Zell am See	41
Minigolf Bleiweis-Zehentner   Zell am See	42
Tennisplätze Schüttdorf   Zell am See	42
Mein erster 3.000er Kitzsteinhorn   Kaprun	43
Staumauer-Führung   Kaprun	43
Radverleih INTERSPORT Bründl   Kaprun	44
TAUERN SPA Sunset Ticket   Kaprun	44
Aktiv Anbieter: Adventure-Center   Kaprun	45
Tennisplätze Sport Glaser   Kaprun	45
Rafting Center   Kaprun - Taxenbach	46
Heimatabend auf der Burg Kaprun   Kaprun	46
Diesel Kino   Bruck/Glocknerstr.	47
Erlebnisswelt Holz - Mühlauersäge Fusch/Glocknerstr.	47
Abenteuer „Minigolf“   Bruck/Glocknerstr.	48
Pinzgauer Bogensportschule No. 1   Saalfelden	49
Großglockner Hochalpenstraße Ferleiten - Heiligenblut	50
WasserWelten   Krimml	50
Dampfzug Pinzgauer Lokalbahn Zell am See - Krimml	51
<hr/>	
Geschäftsbedingungen	52
Regions-Panorama	53
Übersichtsplan aller Sehenswürdigkeiten	54-56





## 01 SCHMITTEN | ZELL AM SEE



### Mehr als fabelhafte Aussichten

Mit vier Seilbahnen und Liftanlagen, darunter die Schmittenhöhebahn von Porsche Design Studio, schweben die Gäste auf 2.000 m und genießen von dort aus die fabelhafte Aussicht auf mehr als 30 Dreitausender.

**Höhenpromenade:** Der Erlebniswanderweg zwischen Schmittens-Gipfel und Sonnkogel bietet ein abwechslungsreiches Bergerlebnis für die ganze Familie.

Zahlreiche Thementafeln, Aussichtsplattformen, eine Murmeltierhöhle, ein Bienenstock sowie das herrliche 360-Grad-Panorama lassen die Herzen höher schlagen.

**Schmidolins Feuertaufe:** Hier wird Wandern für Kinder und Familien zum Erlebnis. Neben einem herrlichen Naturerlebnis warten entlang des Erlebniswanderweges verschiedene Stationen und Mutproben auf die Kleinen – deshalb Abenteuerpass holen und Feuersteine sammeln.



**Elektro-Motocross Park:** Kein Lärm, keine Abgase und trotzdem volle Power mit Elektro-Bikes für Groß und Klein. Jugendliche und Erwachsene fahren mit dem elektrisch angetriebenen Sportmotorrad von KTM und Kids geben auf OSET-Bikes Gas (gegen Gebühr).



### Kulinarisches Angebot:

Schmittens Café, Sonnkogel Bergrestaurant, Berghotel Blaickner's Sonnalalm, Hochsonnbergalm, Berghotel Jaga- Alm, Ebenbergalm, Glocknerhaus, Hochzeller Alm, Gasthof Mittelstation, Pinzgauer Hütte, Schmiedhof-alm, Berghotel Schmittenshöhe

**Eintritt:** Alle in Betrieb befindlichen Anlagen sind beliebig oft nutzbar. Ausgenommen Sonderfahrten außerhalb der unten angeführten Öffnungszeiten. In den Monaten Juli und August ist die Nutzung der Schmittenhöhebahn auf den Gipfel einmalig innerhalb von sechs Tagen frei. Nützen Sie die kostenlos geführten Wanderungen auf der Schmittens. Im Programm finden sich: Kräuter-, Alm-, Musik-, Regenwanderung und die 4 Seen Kunst Wanderung.

Ihre Ersparnis: € 27,50  
(Berg- und Talfahrt auf 2.000 m)

**Anfahrt:** Alle Talstationen sind mit dem Auto und mit dem Postbus (Linie 660 und 71) mühelos zu erreichen. Gratis Parkplätze sind ausreichend vorhanden (Ausnahme cityXpress - gebührenpflichtig).

**Adresse:** 5700 Zell am See

cityXpress - Schmittensstr. 7, **GPS** 47.323799 | 12.794145  
Schmittenshöhebahn - Schmittensstr. 119, **GPS** 47.326436 | 12.772379  
Sonnenalmbahn - Schmittensstr. 121, **GPS** 47.326436 | 12.772379  
Parkplatz Areit - Salzachtal Bundesstr. 22, **GPS** 47.300385 | 12.788752

**Familien-Tipp:** Erlebnisweg Schmidolins Feuertaufe oder Höhenpromenade



### Öffnungszeiten:

Schmittenshöhebahn	12.05. - 02.06.	09:00 - 16:30 Uhr
	03.06. - 17.09.	08:30 - 17:00 Uhr
	18.09. - 15.10.	09:00 - 16:30 Uhr
Sonnenalmbahn	25.05. - 02.06.	09:00 - 16:30 Uhr
	03.06. - 17.09.	09:00 - 17:00 Uhr
	18.09. - 03.10.	09:00 - 16:30 Uhr
Sonnkogelbahn	25.05. - 02.06.	09:15 - 16:30 Uhr
	03.06. - 17.09.	09:15 - 17:00 Uhr
	18.09. - 03.10.	09:15 - 16:30 Uhr
cityXpress	15.06. - 17.09.	09:00 - 17:00 Uhr
Areitbahn I	nicht in Betrieb /	Neubau areitXpress
Gratis Shuttleservice	01.07. - 01.09.	vom Parkplatz Areit zur Talstation cityXpress und retour

### Informationen:

T. +43 6542 789-211, [www.schmittens.at](http://www.schmittens.at)

**FREUEN SIE SICH AUF: ÖSTERREICHS HÖCHSTGELEGENEN DISCGOLF-PARCOURS**



02

## KITZSTEINHORN | KAPRUN

### TOP OF SALZBURG:

Ein alpines Aha-Erlebnis bis auf 3.029 m Seehöhe. Umgeben von den höchsten Gipfeln Österreichs, eröffnet sich am Kitzsteinhorn eine Welt, in der sich Berge und Gletscher von ihrer unvergesslichsten Seite zeigen.

### Gipfelwelt 3000:

Erleben Sie ganz oben am Kitzsteinhorn die Faszination, Energie und Erhabenheit der hochalpinen Natur. Genießen Sie grandiose Einblicke und Ausblicke in den Nationalpark Hohe Tauern.

### Panorama-Plattform „Top of Salzburg“:

Salzburgs höchstgelegene Panorama-Plattform auf 3.029 m inmitten der höchsten Berge Österreichs.

### Nationalpark Gallery:

5 Infostationen mystisch im Berginneren und eine eindrucksvolle Panorama-Plattform.



### Cinema 3000:

Eindrucksvolle Naturstimmungen im höchsten Kino Österreichs erleben.

### Ice Arena:

Prickelndes Schneegefühl auch im Sommer mit Rutschbahnen, Schneestrand uvm. (Anfang Juli – Ende August)



### Gratis Nationalpark Ranger Touren im Sommer:

Täglich „Nationalpark Gallery Tour“ und NEU jeden Dienstag „Explorer Tour“.



**Kulinarisches Angebot:** Gipfel Restaurant, Gletschermühle, Häusalm, Krefelderhütte, Salzburger Hütte, Ederalm

### Eintritt:

Uneingeschränkte Benutzung aller geöffneten Seilbahnen bis zum Alpincenter auf 2.450 m. Auffahrt zur Gipfelwelt 3000 im Juli und August einmal innerhalb von sechs Tagen frei, ansonsten unbegrenzt möglich. Die Benutzung der Gletscherskilifte ist nicht inkludiert.

**Ihre Ersparnis (Berg- und Talfahrt): € 41,00**

### Mein erster 3000er:

(jeden Mi., 28.06. – 13.09.2017)  
Gemeinsam mit einem Bergführer Ihr persönliches Gipfelglück auf dem 3.203 m hohen Kitzsteinhorn erleben (200 Höhenmeter, ca. 45 min.). Aufzahlung € 68,00 auf die Zell am See-Kaprun Sommerkarte - tel. Voranmeldung notwendig.

### Kostenlos geführte Familien Wanderung:

jeden Do., 06.07. – 14.09.2017

**Anfahrt:** Mit eigenem Auto oder öffentlichem Bus (Linie 660). Kostenlose Parkplätze.

**Adresse:** 5710 Kaprun, Kesselfallstraße 60  
**GPS** 47.13754 | 12.43598

### Familien-Tipp:

Gipfelwelt 3000 und Ice Arena

**Öffnungszeiten:** Ganzjährig, täglich ab 08:15 Uhr  
letzte Talfahrt 16:30 Uhr

### Informationen:

Tel. +43 6547 8621, [www.kitzsteinhorn.at](http://www.kitzsteinhorn.at)



**FREUEN SIE SICH AUF: SALZBURGS HÖCHSTEN AUSSICHTSPUNKT, SOMMERSCHNEE AM GLETSCHER, GIPFELWELT 3000**





Unteraiigen

Stangerbauer



Maiskogel Alm Ranch



Unterbergalm



Glocknerblick



GLOCKNERBLICK

UNTERBERGALM

MAISKOGEL ALM RANCH

STANGERBAUER

UNTERAIIGEN

TALSTATION MAISFLITZER

MAISALM

JAUSENSTATION SCHNECKENREITH

## 03 WANDERERLEBNISBUS MAISKOGEL | KAPRUN

Der WanderErlebnisbus ermöglicht den Sommergästen der Region Zell am See-Kaprun die Auffahrt bis auf 1.540 m zum Ausgangspunkt der schönsten Wanderungen. Der Wanderbus ist somit eine perfekte Möglichkeit, um das wunderbare Wandergebiet am Maiskogel zu erschließen.

Weiters bietet der WanderErlebnisbus die Möglichkeit zum Start und Endpunkt einer der schönsten Wanderungen in Kaprun, dem Alexander Enzinger Weg, zu gelangen!



Auch für das leibliche Wohl unserer Wandergäste ist gesorgt! Die Almhütten und Berggasthöfe laden zum Einkehren ein und bieten regionalen Spezialitäten, wie Bergkäse, Holundersaft oder Schnaps aus eigener Herstellung, an.



### Kulinarisches Angebot:

Maiskogel Alm Ranch, Glocknerblick, Unterbergalm, Jausenstation Stangerbauer, Jausenstation Unteraiigen, Jausenstation Schneckenreith, Maisi Alm

### Eintritt:

Mit der Zell am See-Kaprun Sommerkarte ist die Berg- und Talfahrt beliebig häufig nutzbar.

**Ihre Ersparnis (Berg- u. Talfahrt): € 13,00**

### Anfahrt:

Genügend Gratis-Parkplätze und öffentlichen Bushaltestelle (660) direkt beim öffentlichen Parkplatz Schaufelberg

### Adresse: 5710 Kaprun

Einstiegstelle: Parkplatz Maisflitzer, Einödweg 3

GPS 47.274349 | 12.758554

### Abfahrtszeiten:

15.05. - 15.10.2017, täglich 09:00 - 16:00 Uhr

### Bergfahrt zu jeder vollen Stunde:

Abfahrt Richtung Maiskogel beim Parkplatz Maisflitzer, Schaufelberg (09:00, 10:00, 11:00 Uhr ..., letzte Bergfahrt um 16:00 Uhr)

### Talfahrt zu jeder halben Stunde:

Abfahrt Richtung Tal ab Maiskogel Alm Ranch (09:30, 10:30, 11:30 Uhr ..., letzte Talfahrt um 16:30 Uhr)

Bitte beachten: Gruppentransfer nur auf Voranmeldung möglich

### Kontakt:

Europa Sportregion-Shuttle e.U., Taxiservice Kaprun  
Tauern SPA Straße 1b, 5710 Kaprun, Tel. +43 6547 20520  
**Shuttle Hotline: Tel. +43 664 266 81 93, info@ts-kaprun.at**

**FREUEN SIE SICH AUF:  
EIN UNVERGESSLICHES WANDER-  
ERLEBNIS FÜR GROSS UND KLEIN**





04

## KAPRUN HOCH- GEBIRGSSTAUSEEN

Erleben Sie die Kraft des Wassers und ewiges Eis: Mit modernen Transferbussen und dem Lärchwand Schrägaufzug, Europas größten offenen Schrägaufzug, erreichen Sie eine der wasserreichsten Bergregionen Österreichs. Tiefblaue Seen wollen entdeckt werden und das Panorama der Glockner-Gruppe bringt einzigartige Aussichten. In nur 45 Minuten legen Sie, durch Natursteintunnel und entlang des Wasserfallbodens, 1.200 Höhenmeter zurück. Die **Stauseen Mooserboden und Wasserfallboden** speichern gemeinsam mehr als 160 Mio. m<sup>3</sup> Wasser. Erkunden Sie das Innere der Moosersperre bei einer Führung (eigene Kinder-Tour: jeden Dienstag um 13:15 Uhr, Juli – August).



Die Erlebniswelt „Strom“ informiert Sie über die Geschichte der Hohen Tauern und des Tauernstroms. Mehr Wissenswertes über Strom aus Wasserkraft erfahren Sie im Informationszentrum Kraftwerk Hauptstufe. Rund um die Stauseen laden markierte Wege ein, die Hohen Tauern zu erkunden. Sei es der **Kräuterlehrpfad** oder eine **Wanderung zum Aussichtspunkt Höhenburg**. Für Familien ist der Kinderlehrpfad mit Erlebnis-Stationen ideal und kann auch mit dem Kinderwagen befahren werden.



**Kulinarisches Angebot:** Bergrestaurant Mooserboden, Fürthermoaralm, Heinrich Schwaiger Haus

### Eintritt:

Freier Eintritt mit der Zell am See-Kaprun Sommerkarte.  
**Ihre Ersparnis (Berg- und Talfahrt): € 21,00**

Führungen ins Innere der Staumauer: Das Innere der Moosersperre mit den Messeinrichtungen hautnah erleben. Dauer ca. 60 Minuten. Mit der Zell am See-Kaprun Sommerkarte 10% Ersparnis:

Erwachsene: € 5,00  
Kinder bis 15 J.: Staumauerführung gratis

### Anfahrt:

PKW: Kaprun Umfahrungsstraße, vorbei an Talstation der Gletscherbahnen Kaprun zum kostenlosen Parkhaus beim Alpengasthof Kesselfall. Öffentlicher Postbus: Linie 660 von Zell am See zur Endstation Kesselfall in Kaprun.

**Adresse:** 5710 Kaprun, Kesselfallstraße 98

**GPS** 47.216216 | 12.726047

**Familien-Tipp:** Kinderlehrpfad mit Erlebnis-Stationen



### Öffnungszeiten:

27.05.2017 – Mitte Oktober (Öffnungszeiten können sich witterungsbedingt verschieben)  
Täglich 08:10 – 16:45 Uhr, (letzte Bergfahrt 15:30 Uhr)  
Informationszentrum Kraftwerk Hauptstufe:  
Ganzjährig, täglich 08:00 – 18:00 Uhr

**Informationen:** Tel. +43 50313 23201  
tourismus@verbund.com, www.verbund.com/tourismus

**FREUEN SIE SICH AUF: EIN ZUSAMMEN-  
SPIEL VON NATURGEWALTEN UND  
TECHNISCHEN GLANZLEISTUNGEN**



## 05 SCHIFFFAHRT | ZELLER SEE

Erleben Sie Zell am See zu Wasser - eine wunderbar entspannte Art, Ihren Urlaubsort kennenzulernen ist die Panoramarundfahrt auf dem Zeller See. Die einzigartige Aussicht auf die romantische Bergstadt Zell am See und die umliegende Bergwelt lässt die Herzen der Besucher höher schlagen.



Wählen Sie Komfort und Luxus auf der **MS Schmittenhöhe** oder erleben Sie während einer Rundfahrt mit der **Kaiserin Elisabeth** einen Ausflug in das kaiserliche Leben der Sisi. Jeden Sonntag von 25.06. - 20.08.2017 Frühschoppen mit Live-Musik und Panorama-Rundfahrten mit dem **Nostalgieschiff Libelle** ab der Anlegestelle Casino Zell am See Steg (7) beim Grand Hotel.

Sie lieben es luxuriöser? Dann genießen Sie die Rundfahrt auf der **Sundeck-Lounge** am Oberdeck der **MS Schmittenhöhe**. Aufpreis: € 4,50  
Das Überfahrtschiff „**MS Großglockner**“ bringt die Gäste bequem von einem Seeufer zum anderen.

**Veranstaltungstipp:** Abendrundfahrt mit Live-Musik. Den Zeller See am Abend erleben, mit Musik, Tanz und Service an Bord der MS Schmittenhöhe. Jeden Freitag, 07.07. - 01.09., 19:00 - 22:00 Uhr, Ticketpreis: € 19,00.



**Kulinarisches Angebot:**  
Gastronomie am Schiff

**Eintritt:** Mit der Zell am See-Kaprun Sommerkarte sind Rundfahrt und Überfahrt beliebig häufig nutzbar. In den Monaten Juli und August ist die einmalige Nutzung der Rundfahrt innerhalb von sechs Tagen frei. Ausgenommen sind Sonderfahrten (z.B. Abendrundfahrten mit Musik) außerhalb der unten angeführten Öffnungszeiten.

**Ihre Ersparnis:** Rundfahrt € 14,50  
Überfahrt (hin und retour) € 6,80

**Anfahrt:** Vom Stadtzentrum Zell am See einfach zu Fuß zu erreichen. Sonst mit dem eigenen Auto oder mit dem Bus (Linie 660) zum Bahnhof Zell am See. Anschließend folgt ein kurzer Fußmarsch an der Esplanade entlang zur Bootsanlegestelle. Achtung: Parkplätze in der 180-Minuten-Kurzparkzone sind gebührenpflichtig.

**Adresse:** 5700 Zell am See, Esplanade  
**GPS** 47.32238 | 12.799835



**Familien-Tipp:** Schiffserlebnis für die ganze Familie

### Betriebszeiten:

Rundfahrt:	29.04. - 01.05.	11:00 - 16:00 Uhr
	06.05. - 07.05.	11:00 - 16:00 Uhr
	12.05. - 02.06.	11:00 - 16:00 Uhr
	03.06. - 17.09.	10:00 - 17:00 Uhr
	18.09. - 15.10.	11:00 - 16:00 Uhr
Rundf. Kaiserin Elisabeth:	24.06. - 09.09.	11:30 - 16:30 Uhr
Überfahrt:	12.05. - 10.09.	09:30 - 18:00 Uhr
Nostalgieschiff Libelle:	25.06. - 20.08.	jeden Sonntag

**Informationen:** Fahrrad-Transport bei der Überfahrt möglich (Preis: € 1,00 pro Fahrrad / pro Überfahrt). Kinderwagen werden nur bei ausreichenden Platzmöglichkeiten befördert. Tel. +43 6542 789-211, www.schmitten.at

**FREUEN SIE SICH AUF: EINE ENT-DECKUNGSREISE DER ANDEREN ART**





## 06 3 STRANDBÄDER | ZELL AM SEE

... Eintauchen, Abtauchen, Auftauchen



Sommerliches Badeparadies: Die **drei Strandbäder** in den Ortsteilen **Zell am See**, **Thumersbach** und **Schüttdorf/Seespitz** – jedes natürlich zusätzlich mit solarbeheizten Schwimmbecken – laden zum Badevergnügen in einem der reinsten Badeseen Europas ein.



Durch die unterschiedliche Lage und Ausstattung dieser Bäder mit Riesenrutsche, Kleinkinderbecken, Sprungturm, Trampolin, Bootsverleih bis zur Wasserskischule gibt es somit die Wahlmöglichkeit des idealen Badetreffs. Hier findet jeder sein individuelles Badevergnügen.



### Kulinarisches Angebot:

Zeller Strandbad:  
Beachclub Zell am See

Strandbad Thumersbach:  
Beachclub Thumersbach

Strandbad Seespitz:  
Strandbad Buffett

**Eintritt:** Mit der Zell am See-Kaprun Sommerkarte ist der Eintritt in alle drei Strandbäder frei.

**Ihre Ersparnis:** € 7,60

### Anfahrt:

**Zeller Strandbad:** Mit dem eigenen Auto oder mit dem Bus (Linie 660) zum Postplatz Zell am See. Anschließend folgt ein kurzer Fußmarsch zum Strandbad. Achtung: gebührenpflichtige 180-Minuten-Kurzparkzone. **Adresse:** Esplanade 16, 5700 Zell am See, **GPS** 47.326088 | 12.799774

**Strandbad Thumersbach:** am Ostufer des Zeller Sees – Entweder mit dem eigenen Auto oder mit der Buslinie 660, 70 (Haltestelle Thumersbach Ortsmitte) erreichbar. Gebührenfreie Parkplätze sind vorhanden. Eine schöne Alternative ist die Anreise mit dem Boot, Sie können die Überfahrt von Zell am See aus nutzen. **Adresse:** Pocherweg 28, 5700 Zell am See, **GPS** 47.329777 | 12.81187

**Strandbad Seespitz:** am Südufer des Zeller Sees Entweder mit dem eigenen Auto oder mit der Buslinie 660 (Haltestelle Schüttdorf Tischlerhäusl) erreichbar. Parkplätze sind nur begrenzt vorhanden. Auch sehr gut mit dem Fahrrad erreichbar, da es am Tauernradweg liegt. **Adresse:** Seespitzstraße 9, 5700 Zell am See, **GPS** 47.31175 | 12.796352

**Familien-Tipp:** Riesenturm und Kleinkinderbecken

### Öffnungszeiten:

Mitte Mai – Mitte September, täglich 09:00 – 19:00 Uhr (witterungsbedingte Änderungen möglich)

### Informationen:

Tel. +43 6542 785, [www.freizeitzentrum.at](http://www.freizeitzentrum.at)



**FREUEN SIE SICH AUF: BADESPASS IM KRISTALLKLAREN ZELLER SEE**





## 07 HALLENBAD | ZELL AM SEE



74 m-Wasserrutsche - 3 m-Sprungturm - 1 m-Sprungbrett - 25 m-Schwimmbecken. Für die Kleinsten wird ein 33 m<sup>2</sup>-Kleinkinderbecken mit Piratenschiff angeboten. Ein absolutes Paradies

ist der neue Saunabereich mit außenliegender Kelo-Blocksauna, Sauna-Frischlufthof mit Trockenkneippbereich, Bio-Kräuter-Sauna, finnischer Sauna, Soledampfbad, Infrarotkabine, Erlebnisduschen, Ruheraum und gemütlicher Lounge Bar.

**Eintritt:** Mit der Zell am See-Kaprun Sommerkarte ist der Eintritt frei. Sauna gegen Aufzahlung.

**Ihre Ersparnis:** € 14,10

**Anfahrt:** Mit dem eigenen Auto zum Parkplatz des Hallenbades (gebührenpflichtiger Parkplatz) oder mit dem Bus Linie 660.

**Adresse:** 5700 Zell am See, Steingasse 3-5  
**GPS** 47.326312 | 12.794693

**Familien-Tipp:** Abkühlung und Erfrischung im Badeparadies mit neuem Saunabereich



**Kulinarisches Angebot:** Hallenbadbistro

**Öffnungszeiten:** Täglich 10:00 - 22:00 Uhr

**Informationen:** Tel. +43 6542 785, [www.freizeitzentrum.at](http://www.freizeitzentrum.at)

**FREUEN SIE SICH AUF: DIE 74 M RUTSCHE UND DEN SAUNABEREICH**

*Tipp: Besuchen Sie den Zeller Seezauber in Zell am See*

18.06. - 03.09.2017  
Do. und So. 20:15 Uhr  
**BÜRGERMUSIK**  
**ZELL AM SEE**  
Elisabethpark  
Musikpavillon

# ZELLER SEE

WASSER LICHT  
MUSIK LASER  
ZAUBER

**16.05. - 15.10.2017**

**HAPPINESS**  
JEDEN DIENSTAG

**MADE IN AUSTRIA**  
JEDEN DONNERSTAG

**CLASSIC**  
JEDEN SONNTAG

**TÄGLICH:**  
**WASSER SHOW**  
13:00-17:00 Uhr  
jede volle Stunde

Eintritt **FREI**  
Elisabethpark, Zell am See  
Mai, Juni, Juli, August: Start 22:00 Uhr  
September, Oktober: Start 21:00 Uhr

Verbund



Zell am See-Kaprun Tourismus  
5700 Zell am See, Tel. +43 6542 770  
[welcme@zellamsee-kaprun.com](mailto:welcme@zellamsee-kaprun.com)  
[www.zellamsee-kaprun.com](http://www.zellamsee-kaprun.com)





## 08 KAPRUN MUSEUM | KAPRUN



Entdecken Sie die 4.000 jährige Geschichte Kapruns – Archäologie, Tourismus, Kraftwerksbau! 2017: Bäuerliches Leben in Kaprun und Fotografie. Fotoapparate und Kameras von einst und jetzt.

### Eintritt:

Freier Eintritt mit der Zell am See-Kaprun Sommerkarte.

**Ihre Ersparnis: € 4,50**

**Anfahrt:** Mit dem eigenen Auto oder mit dem Bus (Linie 660) nach Kaprun bis Haltestelle Kaprun Ortsmitte

### Adresse:

5710 Kaprun, Kirchplatz 4  
GPS 47.27221 | 12.755978

### Öffnungszeiten:

Mi., Fr. 10:00 - 12:00 Uhr, So. 15:00 - 18:00 Uhr  
Führungen für Gruppen nach Voranmeldung

### Informationen:

Tel. +43 664 9316228  
www.kaprunmuseum.at

**FREUEN SIE SICH AUF:  
URGESCHICHTE, TOURISMUS PIONIERS,  
DER MODERNE TOURISMUS, DAS LIED  
VON KAPRUN, SONDERAUSSTELLUNG**

## 09 VÖTTERS FAHRZEUG MUSEUM | KAPRUN



Präsentiert Oldtimer-Geschichte der 50er – 70er „Wirtschafts-Wunderjahre“ und älter – Autos, Traktoren u. Motorräder, vom Kleinwagen bis zum größten Cabrio der Welt, Dampflokomotive von 1893. Die Sensation: Original-Waggon Nr. 4 vom weltberühmten Wiener Riesenrad. Ausstellungsfläche: ca. 1400 m<sup>2</sup> mit ca. 200 Exponaten. Hervorzuheben ist, dass im Museum die verschiedensten Fahrzeug-Typen aus den meisten Ländern Europas zu bewundern sind.

### Eintritt:

Freier Eintritt mit der Zell am See-Kaprun Sommerkarte.

**Ihre Ersparnis: € 9,90**

**Anfahrt:** Mit dem eigenen Auto oder mit dem Bus (Linie 660) nach Kaprun bis Haltestelle Schaufelberg (Sigmund-Thun Straße), und einem anschließenden kurzen Fußweg entlang der Schlossstraße bis zum Verwöhhotel Vötter's Sportkristall in dem sich das Museum befindet.

**Adresse:** 5710 Kaprun, Schloßstraße 32  
GPS 47.27277 | 12.766374

**Öffnungszeiten:** Ganzjährig, täglich 10:00 - 18:00 Uhr  
Juli + August 10:00 - 20:00 Uhr

### Informationen:

Tel. +43 6547 7134-0, www.oldtimer-museum.at

**FREUEN SIE SICH AUF: DIE RARITÄTEN  
DER AUTOMOBILGESCHICHTE UND  
DIE SCHÖNSTEN OLDTIMER**





Tipp: Besuchen Sie die „Sagenhafte Nacht des Wassers“ in Kaprun



# Sagenhafte Nacht des Wassers

03.07. - 04.09.17  
JEDEN MONTAG UM 20:15 UHR

## 10 SIGMUND-THUN KLAMM | KAPRUN



Über hölzerne Stege und zahlreiche Brücken geht es für die Besucher an den engen Felswänden entlang. Das tosende Wildwasser der Kapruner Ache ist ein faszinierendes Naturschauspiel,

das Sie sich nicht entgehen lassen sollten! Vor 14.000 Jahren bedeckte ein Gletscher das gesamte Kapruner Tal - Der abgeschmolzene Gletscher hinterließ diesen Taleinschnitt, durch den die Kapruner Ache strömte.

### Eintritt:

Freier Eintritt mit der Zell am See-Kaprun Sommerkarte.

**Ihre Ersparnis: € 5,50**

(ausgenommen Abendveranstaltung „Sagenhafte Nacht des Wassers“)

**Anfahrt:** Mit dem eigenen Auto oder mit dem Bus (Linie 660) nach Kaprun bis Haltestelle Sigmund-Thun-Klamm, mit einem anschließenden kurzen Fußmarsch entlang des beschilderten Weges zum Krafthaus.

**Adresse:** 5710 Kaprun, Krafthausstraße 20

**GPS** 47.259435 | 12.740366

**Familien-Tipp:** Naturparadies Klammsee - Spielplatz



**Kulinarisches Angebot:** Klammseestüberl Jausenstation Schneckenreith

**Öffnungszeiten:** 12.05. - 01.10.2017, täglich 09:00 - 17:00 Uhr  
09.07. - 21.08. täglich 09:00 - 20:00 Uhr

**Informationen:** Tel. +43 50313 23228 Klammkasse  
oder +43 50313 23201, [www.klammkaprun.at](http://www.klammkaprun.at)

**FREUEN SIE SICH AUF: FASZINIERENDES NATURSCHAUSPIEL IM HERZEN KAPRUNS**

### TREFFPUNKT:

Kassa Sigmund-Thun Klamm, Kaprun

### PREISE:

Erwachsene	€ 8,00
Kinder + Jugend (7-18 J.)	€ 3,50
Kinder (bis 6 J.)	FREI



**Verbund**

**INKLUDIERT:** Eintritt in die Sigmund-Thun-Klamm | Lagerfeuer-Romantik mit Musik und Geschichtenerzähler | Ofenkartoffeln | Fackel-Spaziergang

**Tel. +43 681 849 247 37, [www.klammkaprun.at](http://www.klammkaprun.at)**

Die „Sagenhafte Nacht des Wassers“ ist mit der Zell am See-Kaprun Sommerkarte **NICHT** inkludiert oder ermäßigt!





© Thomas Höll\_ScienceVision

## 11 MUSEUM SCHLOSS RITZEN | SAALFELDEN



Das Museum Schloss Ritzen beherbergt neben vielen Darstellungen der bäuerlichen Saalfelder Lebenswelt eine große Anzahl volkskundlich wertvoller Exponate. Hervorzuheben sind die bedeutende

Krippensammlung des Krippensammlers und -bauers Xandi Schläffer sowie eine umfangreiche Votivbildersammlung. Eine besondere Position nehmen die Werke des Aquarellisten Gottfried Salzmann, die Ausstellung zum Thema Wallfahrt sowie regelmässige Sonderausstellungen ein. Ein eigener Bereich des Hauses ist der Ur- und Frühgeschichte des Pinzgaus, sowie den römischen Fresken von Saalfelden-Wiesersberg gewidmet.

### Eintritt:

Freier Eintritt mit der Zell am See-Kaprun Sommerkarte.

**Ihre Ersparnis: € 5,50**

**Anfahrt:** Mit dem eigenen Auto nach Saalfelden – Ritzensee. Parkplätze ausreichend vorhanden oder von Zell am See Bus 260, von Kaprun Bus 660 + 260

**Adresse:** 5760 Saalfelden, Museumsplatz 1

**GPS** 47.42739 | 12.841145

**Familien-Tipp:** Museums-Rätsel-Rally



**Öffnungszeiten:** Mai, Okt. Do – So 11:00 – 17:00 Uhr

Juni, Juli, Aug., Sept. Di – So 11:00 – 17:00 Uhr

Kassaschluss 16:00 Uhr, Freies W-LAN, Keine Haustiere

**Informationen:** Tel. +43 6582 72759, [www.museum-saalfelden.at](http://www.museum-saalfelden.at)

**FREUEN SIE SICH AUF: SCHÄTZE UND RARITÄTEN EINER VERGANGENEN ZEIT!**

## 12 NATIONALPARKWELTEN HOHE TAUERN | MITTERSILL



Eine beeindruckende Erlebniswelt unter Dach – im Herzen des Nationalparks Hohe Tauern. Zehn Erlebnisstationen (z.B. Schatzkammer mit 3D-Erlebniskino, Gletscherwelt mit Pasterzen-Zeitrad) bringen die Besucher hautnah in die Natur und

machen den Lebensraum Hochgebirge begreifbar.

### Eintritt:

Freier Eintritt mit der Zell am See-Kaprun Sommerkarte.

**Ihre Ersparnis: € 10,00**

**Anfahrt:** Mit dem eigenen Auto nach Mittersill, am Ortsende auf der rechten Seite (Parkplätze vorhanden) oder von Zell am See Bus 670 oder Zug R230, von Kaprun Bus 660 + 670 oder Zug R230

**Adresse:** 5730 Mittersill, Gerlosstraße 18

**GPS** 47.278785 | 12.47821

**Familien-Tipp:** Im bekriechbaren Murmeltierbau können die schlafenden Murmeltiere besucht werden.



**Kulinarisches Angebot:** Restaurant Almaa

**Öffnungszeiten:** Ganzjährig, täglich 09:00 – 18:00 Uhr

### Informationen:

Tel. +43 6562 40939, [www.nationalparkzentrum.at](http://www.nationalparkzentrum.at)

**FREUEN SIE SICH AUF: SPEKTAKULÄRE EINBLICKE IM EINZIGARTIGEN 360°-PANORAMAKINO**



13

## WILD- UND ERLEBNISPAK | FUSCH / FERLEITEN



Erleben Sie im Wildpark über 250 hochinteressante Wildtiere inmitten einer traumhaften Kulisse des Nationalparks Hohe Tauern. Auf bequemen Wegen durchwandern Sie die Wildparkanlage, mit Ihrer interessanten heimischen Tierwelt und dem interaktiven National Park Hohe Tauern Fischpavillon „Leben unter Wasser“.

Im angeschlossenen Erlebnispark finden Sie über 40 Erlebnisspielmöglichkeiten für Groß und Klein.

### Eintritt:

Freier Eintritt mit der Zell am See-Kaprun Sommerkarte.

**Ihre Ersparnis: € 8,00**

**Anfahrt:** Mit dem eigenen Auto Richtung Großglockner Hochalpenstraße vor der Mautstation, ausreichend gratis Parkplätze vorhanden oder von Zell am See Bus 650, von Kaprun Bus 660 + 650

**Adresse:** 5672 Fusch/Ferleiten  
Großglocknerstraße, **GPS** 47.16898 | 12.81518

**Familien-Tipp:** 2 x täglich geführte Ranger Tour im Nationalpark Hohe Tauern Fischpavillon 11:00, 15:00 Uhr, 10.07. – 10.09.2017



**Kulinarisches Angebot:**  
Gasthof Lukashansl – internationale Küche

**Öffnungszeiten:** Anfang Mai – Anfang November 2017  
Täglich ab 8:00 Uhr bis Einbruch der Dunkelheit

**Informationen:** Tel. +43 6546 220, [www.wildpark-ferleiten.at](http://www.wildpark-ferleiten.at)

**FREUEN SIE SICH AUF: 250 WILDTIERE  
UND EINEN ERLEBNISPIELPARK**

14

## BERGBAU- UND GOTIKMUSEUM | LEOGANG

Tauchen Sie ein in die Welt des Mittelalters. Im Museum im mittelalterlichen Bergbaudorf Hütten erleben Sie die Alltags- und Glaubenswelt der Bergknappen. Als weiteres Highlight ist die alte Schmiede in Hütten wöchentlich (Mi 10:00 – 17:00 Uhr) geöffnet, wobei ein Schmied in die Techniken des kunstvollen Handwerks einführt.

2017 feiert das Museum Leogang 25-jähriges Bestehen. Unter dem Motto „Spurensuche im Museum Leogang“ werden Highlights der Ausstellungsgeschichte, wie „Leopold in Leogang“ gezeigt. Nähere Informationen zum Programm auf unserer Homepage unter: [www.museum-leogang.at](http://www.museum-leogang.at)

### Eintritt:

Freier Eintritt mit der Zell am See-Kaprun Sommerkarte.

**Ihre Ersparnis: € 7,50**

**Anfahrt:** Mit dem eigenen Auto nach Leogang, Ortschaft Hütten (Parkmöglichkeiten gebührenfrei vorhanden) oder von Zell am See Bus 260 + 690, von Kaprun Bus 660 + 260 + 690

**Adresse:** 5771 Leogang, Hütten 10  
**GPS** 47.441927 | 12.710201

**Öffnungszeiten:** 16.05. – 29.10.2017, tägl. 10:00 – 17:00 Uhr  
Mo Ruhetag, Führungen nach Vereinbarung

### Informationen:

Tel. +43 6583 7105, [www.museum-leogang.at](http://www.museum-leogang.at)

**FREUEN SIE SICH AUF DAS  
JUBILÄUMSJAHR 2017: „25 JAHRE  
SPURENSUCHE IM MUSEUM LEOGANG“**





15

## SCHAUBERGWERK | LEOGANG



Im ältesten Silberbergbau des Salzburger Landes wandeln Sie auf den Spuren mittelalterlicher Bergleute. Erkunden Sie die historischen Stollen mit Ihrem Bergwerksführer. Außerdem lernen Sie alles Wichtige über den Erzabbau und die mehr als 600-jährige Geschichte des

Bergbaus. Zum Schluss Ihrer Tour unter Tage genießen Sie regionale Kost in der Knappenstube.

**Eintritt:** Freier Eintritt mit der Zell am See-Kaprun Sommerkarte. Besuch ist nur mit Führung möglich.

**Ihre Ersparnis:** € 9,00

**Anfahrt:** Mit dem eigenen Auto durch den Ort Leogang. Nach der Talstation der Asitzbahnen (links) erreichen Sie den Ortsteil Hütten (Bergbaumuseum). Nach ca. 400 m links abbiegen! Von hier sind es noch ca. 3,2 km (immer rechts halten). Oder von Zell am See Bus 260 + 690, von Kaprun Bus 660 + 260 + 690

**Adresse:** 5771 Leogang, Schwarzleo 3  
**GPS** 47.425431 | 12.679592

**Kulinarisches Angebot:** urige Knappenstube

**Öffnungszeiten:** Besuch nur mit Führung möglich: Mai, Juni, Sept., Okt. 12:00 Uhr, 14:00 Uhr, Juli, Aug. 10:00 - 16:00 Uhr (letzte Führung); Mo Ruhetag, Gruppen nach Vereinbarung

**Information:**  
Tel. +43 664 3375852 oder +43 6583 822330  
[www.schaubergwerk-leogang.com](http://www.schaubergwerk-leogang.com)

FREUEN SIE SICH AUF: EINE ENTDECKUNGSTOUR IM HISTORISCHEN STOLLEN

16

## VORDERKASERKLAMM | ST. MARTIN



Beschreiten Sie den atemberaubenden Weg durch dieses faszinierende Naturdenkmal. Ihr Marsch führt über 51 Stege und 35 Stiegen mit insgesamt 373 Stufen. Der Weg zum Eingang zur Klamm führt Sie durch ein Erholungs- und Naturbadegebiet.

Vor 12.000 bis 14.000 Jahren, als die eiszeitlichen Gletscher abgeschmolzen waren, begann sich der Ödenbach in den harten Felsen zu fräsen und ließ so die imposante Klamm entstehen.

**Eintritt:**

Freier Eintritt mit der Zell am See-Kaprun Sommerkarte.

**Ihre Ersparnis:** € 4,50

**Anfahrt:** Mit dem PKW, Abzweigung direkt an der B311 (gratis Parkplätze beim Klammeingang vorh.) oder mit dem Fahrrad über den Tauernradweg oder von Zell am See Bus 260, von Kaprun Bus 660 + 260

**Adresse:** 5092 St. Martin, Obsthurn 42  
**GPS** 47.520299 | 12.705306

**Familien-Tipp:** Orchideenwanderweg in der Klamm

**Öffnungszeiten:** Mai - Oktober 09:30 - 17:00 Uhr  
Juli - August 09:30 - 18:00 Uhr (witterungsabhängig)

**Informationen:**  
Tel. +43 6588 8510  
[www.naturgewalten.at](http://www.naturgewalten.at)

FREUEN SIE SICH AUF: DEN ORCHIDEENWANDERWEG IN DER KLAMM







17

## SEISENBERGKLAMM | WEISSBACH



Als Tor zum „Naturpark Weißbach“ dient die Seisenbergklamm als idealer Ausgangspunkt für zahlreiche Wanderungen und Stationen des ALM Erlebnis-Busses liegen direkt am Weg. Einmal wöchentlich bietet eine Fackel-

wanderung mit musikalischer Untermalung von Weisenbläsern ein außergewöhnliches Erlebnis. Der Klammgeist macht einen Ausflug durch die Seisenbergklamm für Groß und Klein zu einem spannenden Erlebnis.

### Eintritt:

Freier Eintritt mit der Zell am See-Kaprun Sommerkarte.

**Ihre Ersparnis: € 5,00**

**Anfahrt:** Mit dem eigenen Auto (gratis Parkplätze vorhanden) oder mit dem Fahrrad über den Tauernradweg oder von Zell am See Bus 260, von Kaprun Bus 660 + 260

**Adresse:** 5093 Weißbach, Oberweißbach 16

**GPS** 47.523798 | 12.75641

**Familien-Tipp:** Auf den Spuren vom Klammgeist mit dem Sticker-Sammelpass



**Öffnungszeiten:** Mai - Oktober, täglich 08:30 - 18:30 Uhr

### Informationen:

Tel. +43 6582 8242

[www.naturgewalten.at](http://www.naturgewalten.at)

**FREUEN SIE SICH AUF:  
DAS TOR ZUM NATURPARK WEISSBACH!**

18

## KITZLOCHKLAMM | TAXENBACH



Im Naturdenkmal Kitzlochklamm können Sie die Kraft des Wassers spüren. Bestaunen Sie das einzigartige Naturschauspiel mit den spektakulären Brücken und die eindrucksvolle Einsiedelei. Zusätzliches Angebot - Kitz Klettersteig: Der 300 m lange Steig

ist selektiv und kreativ angelegt, die Variante Höhlensprint gehört derzeit zu den schwersten Klettersteigmetern in Salzburg. Für Ungeübte nicht geeignet!

### Eintritt:

Freier Eintritt mit der Zell am See-Kaprun Sommerkarte.

**Ihre Ersparnis: € 6,00**

**Anfahrt:** Mit dem eigenen Auto (gratis Parkplätze vorhanden) oder mit dem Fahrrad über den Tauernradwanderweg oder von Zell am See Bus 640, von Kaprun Bus 660 + 640

**Adresse:** 5660 Taxenbach, Kitzlochklammstraße 6

**GPS** 47.29174 | 12.97645



**Kulinarisches Angebot:** gemütlicher Kiosk

### Öffnungszeiten:

Anfang Mai - Ende September, täglich 08:00 - 18:00 Uhr

Anfang Oktober -26.10.2017, täglich 09:00 - 16:00 Uhr

**Informationen:** Tel. +43 6543 5219 und +43 6543 5252

[www.kitzlochklamm.at](http://www.kitzlochklamm.at)

**FREUEN SIE SICH AUF: EIN SPRITZIGES  
VERGNÜGEN FÜR DIE GANZE FAMILIE.**



19

## KRIMMLER WASSERFÄLLE | KRIMML



Die Krimmler Wasserfälle sind die größten Europas und mit dem Naturschutzdiplom des Europarates ausgezeichnet. Die herabdonnernden Wassermassen können am besten vom Aussichtsweg der ÖAV Warnsdorf/Krimml aus besichtigt und bestaunt werden.

### Eintritt:

Freier Eintritt mit der Zell am See-Kaprun Sommerkarte.

Ihre Ersparnis: € 3,00

**Anfahrt:** Mit dem eigenen Auto (gebührenpflichtige Parkplätze ausreichend vorhanden) oder von Zell am See Bus 670 oder Zug R230, von Kaprun Bus 660 + 670 oder Zug R230

### Adresse:

5743 Krimml, Nr. 47  
GPS 47.20971 | 12.168423

### Öffnungszeiten:

Mitte April - Ende Oktober

### Informationen:

Tel. +43 6564 7212  
[www.wasserfaelle-krimml.at](http://www.wasserfaelle-krimml.at)



BIS ZU 40  
ATTRAKTIONEN  
IM ANGEBOT



FREUEN SIE SICH AUF:  
EUROPAS HÖCHSTE WASSERFÄLLE!



# DIE ZWEITE FREUDE: SPAREN BEI DEN BONUSPARTNERN

Noch mehr Vorteile mit der Zell am See-Kaprun Sommerkarte haben Sie bei unseren Bonuspartnern. Profitieren Sie von den vergünstigten Tarifen bei:

- 20 Cool Kids Fun Kinderprogramm | Zell am See-Kaprun
- 21 Postbus (Linie 660, 70, 71) | Zell am See-Kaprun
- 22 Bummelzug | Zell am See
- 23 Ausflugsfahrten Vorderegger | Zell am See
- 24 Minigolf Bleiweis-Zehentner | Zell am See
- 25 Tennisplätze Schüttdorf | Zell am See
- 26 Mein erster 3.000er Kitzsteinhorn | Kaprun
- 27 Staumauerführung Hochgebirgstauseen | Kaprun
- 28 Radverleih INTERSPORT Bründl | Kaprun
- 29 TAUERN SPA Zell am See-Kaprun | Kaprun
- 30 Aktiv Anbieter: Adventure Center Kaprun | Kaprun
- 31 Tennisplätze Sport Glaser | Kaprun
- 32 Rafting Center | Kaprun - Taxenbach
- 33 Heimatabend auf der Burg Kaprun | Kaprun
- 34 Diesel Kino | Bruck/Glstr.
- 35 Erlebniswelt Holz - Mühlauersäge | Fusch/Glocknerstr.
- 36 Abenteuer „Minigolf“ - Sportcamp Woferlgut Bruck/Großglockner
- 37 Pinzgauer Bogensportschule No. 1 | Saalfelden
- 38 Glockner Hochalpenstraße | Ferleiten-Heiligenblut
- 39 WasserWelten | Krimml
- 40 Dampfbahn | Zell am See-Krimml



20

## KINDERPROGRAMM | ZELL AM SEE-KAPRUN



Heiße Abenteuer für coole Kids: Abenteuerspielplatz Alpenraum.

Das erlebnisreiche Familienprogramm „Cool Kids Fun“ bietet jede Menge Spaß und täglich ein neues Highlight: Von Lama-Trekking und einer Piraten-Schatzsuche am Zeller See samt Slacklining und Stand-up-Paddling über einen Erlebnistag am Bauernhof hin zu Bogenschießen ist alles dabei.

Der Höhepunkt eines jeden „Cool Kids Fun“-Programms ist die Familienwanderung „Schmidolins Feuertaufe“ mit vielen Mutproben, Rätseln und einem Drachentrank auf der Schmittenhöhe.

Detaillierte Informationen zur Anmeldung erhalten sie im Kinderprogramm Flyer - Cool Kids Fun.

### Mit der Zell am See-Kaprun Sommerkarte:

Kinder (5-15 Jahre) pro Tag € 10,00

**Ihr Bonus: 30% Ersparnis**

### Adresse:

Brucker Bundesstraße 1a  
5700 Zell am See

### Zeitraum:

03.07. - 01.09.2017

### Anmeldung und Informationen:

Tel. +43 6542 770 oder  
welcome@zellamsee-kaprun.com





21

## POSTBUS (LINIE 660, 70, 71) | ZELL AM SEE-KAPRUN

Die schönsten Tage im Jahr ohne Verkehrsstress und Parkplatzsuche genießen. Die Zell am See-Kaprun Sommerkarte gilt auf folgenden Strecken: Linie 70 Stadtverkehr Zell am See, Linie 71 Zell am See – Schmittenhöhenbahn Talstation, Linie 660, 70 Thumersbach – Zell am See – Kaprun.

### ABENDBLINIE NR. 660 (gültig von 15.06. – 15.09.2017)

Zell am See Postplatz	20:20	21:20	22:20	23:20
Schüttdorf Postbusgarage	20:28	21:28	22:28	23:28
Fürth Kapruner Straße	20:34	21:34	22:34	23:34
Kaprun Tauern SPA	20:37	21:37	22:37	23:37
Kaprun Ortsmitte	20:43	21:43	22:43	23:43
Kaprun Tauernplatz	20:47	21:47	22:47	23:47

Kaprun Tauernplatz	20:48	21:48	22:48
Kaprun Ortsmitte	20:52	21:52	22:52
Kaprun Tauern SPA	20:57	21:57	22:57
Fürth Kapruner Straße	21:00	22:00	23:00
Schüttdorf Postbusgarage	21:07	22:07	23:07
Zell am See Postplatz	21:14	22:14	23:14

### Fahrtkosten mit der Zell am See-Kaprun Sommerkarte:

Erw. € 1,00 pro Strecke, Kinder € 0,50 pro Strecke

**Ihr Bonus: bis zu 80% Ersparnis**

### Adresse und Betriebszeiten:

Postplatz, 5700 Zell am See  
Zeiten lt. Fahrplan, [www.postbus.at/sbg](http://www.postbus.at/sbg)  
GPS 47.3238 | 12.79632



22

## BUMMELZUG | ZELL AM SEE

Die Rundfahrt mit dem Bummelzug mit Musik und Spaß um den Zeller See, ist ein besonderes Erlebnis für Jung und Alt. Fahrdauer ca. 1 Stunde

### Eintritt mit der Zell am See-Kaprun Sommerkarte:

Erwachsene € 6,00, Kinder € 3,00

**Ihr Bonus: 30% Ersparnis**

**Adresse und Öffnungszeiten:** Steingasse 3-5, 5700 Zell am See  
Reservierungen und Sonderfahrten, Tel. +43 664 1341906  
Treffpunkt: Busparkplatz Hallenbad Zell am See, 01.05. – 15.10.  
jeden Mi Abfahrt: 11:00 Uhr, [www.bummelzug-zellamsee.at](http://www.bummelzug-zellamsee.at)  
GPS 47.326312 | 12.794693



23

## AUSFLUGSFAHRTEN VORDEREGGER | ZELL AM SEE

Täglich Tagesfahrten und Ausflüge zu den schönsten Ausflugszielen in Zell am See-Kaprun und die Grenzen Salzburgs.

### Eintritt mit der Zell am See-Kaprun Sommerkarte:

**Ihr Bonus: 30% Ersparnis**

auf den gültigen Fahrpreis für Ausflugsfahrten, angeführt im Wochenprogramm von Vorderegger Reisen.

**Adresse u. Öffnungszeiten:** Buchen- und Auskunft-Hotline  
Gletschermosstr. 14, 5700 Zell am See, Tel. +43 6542 5499-27  
Schlossplatz 2, 5700 Zell am See, Tel. +43 6542 70016  
[www.vorderegger.at](http://www.vorderegger.at), GPS 47.297162 | 12.790889



## 24 MINIGOLF BLEIWEIS-ZEHENTNER IN SCHÜTTDORF | ZELL AM SEE

Freizeitspaß für Groß und Klein. Abseits vom Rummel, an einem herrlichen ruhigen Plätzchen im Kerngebiet von Schüttdorf – Zell am See liegt die gepflegte 18 Bahnen-Kleingolfanlage.

**Eintritt mit der Zell am See-Kaprun Sommerkarte:**  
**€ 2,50 pro Person (4-99 Jahre)**

### Adresse und Öffnungszeiten:

Brucker Allee 16, 5700 Zell am See  
Mai – September, täglich 10:00 – 20:00 Uhr  
Tel. +43 699 15793810, **GPS** 47.304713 | 12.794582

## 26 MEIN ERSTER 3.000ER KITZSTEINHORN | KAPRUN

Geführte Gipfeltour zum 3203 m hohen Kitzsteinhorn.

**Mit der Zell am See-Kaprun Sommerkarte:**

**Aufzahlung nur: € 68,00**

Inkl. Führung und Leihgebühr für Anseilgeschirr und Helm.

**Adresse und Öffnungszeiten:** Kesselfallstr. 60, 5710 Kaprun, jeden Mi ab 15.06. (min. 5 Pers.), Dauer: ca. 5 h, Treffpunkt: 09:00 Uhr Talstation Kitzsteinhorn, mitnehmen: warme Jacke, Trekking- oder Bergschuhe (rutschfeste Sohle, knöchelhoch), Rucksack, Sonnenbrille und -creme. Leihmöglichkeit: Handschuhe, Voraussetzung: mittlere Kondition und Trittsicherheit, tel. Anmeldung notwendig Tel. +43 6547 8621, [www.kitzsteinhorn.at](http://www.kitzsteinhorn.at), **GPS** 47.13754 | 12.43598



## 25 TENNISPLÄTZE SCHÜTTDORF | ZELL AM SEE -

5 Sand-Außenplätze, 4 Granulat-Hallenplätze, staatl. geprüfter Tennislehrer, Bspansservice, sportbewusste Gastronomie

**Platzgebühr mit der Zell am See-Kaprun Sommerkarte:**

Platzgebühr Freiplätze € 10,00 statt € 14,00  
Platzgebühr Hallenplätze € 12,00 statt € 17,00

**Ihr Bonus: 30% Ersparnis**

**Adresse u. Betriebszeiten:** Karl-Vogt-Str. 67, 5700 Zell am See  
4 Hallenplätze (Granulat) 08:00 – 23:00 Uhr, 5 Freiplätze (Sand) 08:00 – 21:00 Uhr, Tel. +43 6542 57262, [www.tennishalle-zell.at](http://www.tennishalle-zell.at)  
[www.tczellamsee.at](http://www.tczellamsee.at), **GPS** 47.303485 | 12.802517

## 27 STAUMAUER-FÜHRUNG HOCH- GEBIRGSSTAUSEEN | KAPRUN

Einen Blick hinter die Kulissen der Stromerzeugung aus Wasserkraft werfen. Zusammen mit einem Guide geht es in das Innere der Moosersperre.

**Eintritt mit der Zell am See-Kaprun Sommerkarte:**  
Erwachsene € 5,00

**Ihr Bonus: 10% Ersparnis**

**Adresse und Öffnungszeiten:** Kesselfallstraße 98, 5710 Kaprun  
Ende Mai – Mitte Okt. (Öffnungszeiten können sich witterungsbedingt verschieben), täglich 08:10 – 16:45 Uhr, (letzte Bergfahrt 15:30 Uhr), Tel. +43 50313 23201, [tourismus@verbund.com](mailto:tourismus@verbund.com)  
[www.verbund.com/tourismus](http://www.verbund.com/tourismus), **GPS** 47.216216 | 12.726047





28

## RÄDVERLEIH INTERSPORT BRÜNDL | KAPRUN

Von E-Bikes über Mountainbikes bis hin zu Kinder-Fahrräder – INTERSPORT Bründl bietet ein umfangreiches Sortiment an Verleihrädern. Darüber hinaus findet sich eine große Auswahl an Accessoires für Bike und Outdoor.

**Mit der Zell am See-Kaprun Sommerkarte:**

**Ihr Bonus: 30% Ersparnis**  
auf den gültigen Bike-Verleih-Preis

**Adresse und Öffnungszeiten:**

INTERSPORT Bründl – Rent Center Orgler, Augasse 1a  
Tel. +43 6547 8388-70, orgler@bruendl.at  
INTERSPORT Bründl - Bike's World | N.-Gassner-Str. 1  
Tel. +43 6547 8388-60, bikeworld@bruendl.at  
Mo – Sa 09:00 – 18:00 Uhr, www.bruendl.at

30

## ADVENTURE CENTER KAPRUN | KAPRUN

Geführte Mountainbiketouren mit dem Adventure Center. Vom Kinderbiken über Technikkurse bis hin zu ausgedehnten Tagestouren auf den schönsten Singletrails in der Region Zell am See-Kaprun. Für Anfänger bis ambitionierte Mountainbiker, Freerider und Downhiller.

**Ihr Bonus: 30% Ersparnis**  
auf allen geführten Mountainbike- und MountainSkyver Touren

**Adresse u. Öffnungszeiten:** Augasse 5, 5710 Kaprun  
Mo – So 09:00 – 17:00 Uhr, Tel. +43 6547 7562  
www.adventure-center.at, **GPS** 47.273581 | 12.759355



29

## SUNSET TICKET TAUERN SPA ZELL AM SEE-KAPRUN | KAPRUN

Entdecken Sie die 20.000 m<sup>2</sup> große SPA Wasser- & Saunawelt mit 11 verschiedenen Pools im Innen- & Außenbereich, separatem Kinderbereich, weitläufigen Ruhezeiten sowie 3 Restaurants & Bars.

**Eintritt mit der Zell am See-Kaprun Sommerkarte:**

Abendkarte ab 18:00 Uhr (exkl. Sauna) lt. Preisliste

**Ihr Bonus: 30% Ermäßigung**

**Adresse und Öffnungszeiten:** Tauern Spa Platz 1, 5710 Kaprun  
Sa - Do 09:00 – 22:00 Uhr, Fr bis 23:00 Uhr, Tel. +43 6547 2040-0  
www.tauernspakaprun.com, **GPS** 47.283989 | 12.756565

31

## TENNISPLÄTZE SPORT 2000 GLASER | KAPRUN

Sportliches Vergnügen auf 7 Freiplätzen (Sand) in Kaprun.

**Platzgebühr pro Stunde mit der Zell am See-Kaprun Sommerkarte:**

Erwachsene € 7,00 statt € 10,00

**Ihr Bonus: 30% Ersparnis**

**Adresse und Öffnungszeiten:**

Landesstraße 15, 5710 Kaprun, täglich 08:00 – 20:00 Uhr  
Tel. +43 6547 7211 oder +43 65478484-9  
**GPS** 47.280818 | 12.755676





## 32 RAFTING CENTER | KAPRUN - TAXENBACH

Wildwasser Rafting auf der Salzach inkl. Snack (XL Bratwurst vom Grill). Mit Neoprenanzug, -schuhen, Helm, Schwimmweste, Paddeljacke, Paddel in Begleitung eines geprüften Bootführers.

**Eintritt mit der Zell am See-Kaprun Sommerkarte:**  
Erw. € 39,00; Jugend (ab 12 J., min 140 cm groß) € 32,00

**Ihr Bonus:** 30% Ersparnis

### Adresse und Öffnungszeiten:

Büro: Kesselfallstraße 98, 5710 Kaprun; Treffpunkt: Rafting Center Taxenbach, Marktstraße 1, 5660 Taxenbach; täglich 10:00 und 14:00 Uhr  
Gesamttour 4,0 h (Fahrzeit 2 h); Anmeldung erford. +43 664 4025149  
www.raftingcenter.com, **GPS** 47.293294 | 12.968518



## 33 HEIMATABEND AUF DER BURG KAPRUN | KAPRUN

Volkstanz und Schuhplatteln auf der Burg in Kaprun. Der 1920 gegründete Schuhplattlerverein D´Weissbacher zeigt Ihnen auf amüsante aber auch faszinierende Art und Weise diese typisch österreichische und traditionsreiche Tanzart.

**Eintritt mit der Zell am See-Kaprun Sommerkarte:**  
Erwachsene € 5,00, Kinder (-14 J.) gratis

**Ihr Bonus:** 10% Ersparnis

### Adresse u. Betriebszeiten:

Schlossstr. 55, 5710 Kaprun, 04.07. - 05.09.2017, jeden Di, 20:00 Uhr  
VVK: Tourismus Information Kaprun, **GPS** 47.274447 | 12.770533



## 34 DIESEL KINO | BRUCK/GLOCKNERSTRASSE

Genießen Sie ein Kinoerlebnis der besonderen Art. Mit hohem Komfort und modernster Technik bieten die DIESEL Kinos Unterhaltung pur.

**Eintritt mit der Zell am See-Kaprun Sommerkarte:**  
Erwachsene und Kinder € 7,00  
(exkl. Zuschläge für 3D & Überlänge, VIP, Komfort)

**Ihr Bonus:** Ermäßigtes Kinoticket

### Adresse und Öffnungszeiten:

Gewerbestr. 2, 5671 Bruck/Glstr., täglich 1/2 h vor dem ersten Film  
Tel. +43 6545 70090, **GPS** 47.285395 | 12.810215



## 35 ERLEBNISWELT HOLZ - MÜHLAUERSÄGE | FUSCH

Das Sägewerk zeigt alles Wissenswerte rund um das Thema Holz, den Wald als Lebensgemeinschaft und seine Funktion als Erholungsgebiet. Tauchen Sie ein in die Erlebniswelt Holz.

**Eintritt mit der Zell am See-Kaprun Sommerkarte:**  
Erwachsene € 4,00; Kinder € 2,20; inklusive Führung

**Ihr Bonus:** 10% Ersparnis

### Adresse u. Öffnungszeiten:

Zeller Fusch 121, 5672 Fusch/Glstr.  
Mai - Okt., Di - So 10:00 - 18:00 Uhr, Museumsbesuch nur mit Führungen: 10:00, 13:00 u. 16:00 Uhr, Tel. +43 664 2112823  
www.muehlauersaege.at, **GPS** 47.224784 | 12.822768



36

## ABENTEUER „MINIGOLF“ SPORTCAMP WOFERLGUT | BRUCK/GROSSGLOCKNER



Schwingen Sie den Schläger! Auf der Kleingolfanlage im Sportcamp Woferlgut. Hier warten Wasserfälle, Bachläufe, Brücken sowie Sandbunker, Felsen und Steigungen auf Golfprofis und Amateure.

Das Schöne am Golf ist, dass man im Freien spielt und dabei die tolle Natur genießen kann. Die Anlage im Sportcamp Woferlgut begeistert mit 2 Schwierigkeitsgraden. Die individuell gestalteten Bahnen aus Kunstrasen lassen Ähnlichkeit mit echten Golfgreens erkennen. Abenteuer Golf kommt dem „großen“ Golf am nächsten.

### Eintritt mit der Zell am See-Kaprun Sommerkarte:

Ihr Bonus: **20% Ersparnis**

### Anfahrt:

Bruck an der Großglocknerstraße - Ausfahrt Mitte und der Beschilderung zum Sportcamp Woferlgut folgen

### Adresse:

5671 Bruck/Glocknerstr.  
Krössenbachstr. 40, **GPS** 47.171 | 12.490

### Öffnungszeiten:

Ostern bis Mitte November, täglich 10:00 - 22:00 Uhr  
Abends macht die Anlage mit Beleuchtung richtig Spaß.

### Weitere Informationen:

Tel. +43 6545 7303, [www.sportcamp.at/golf](http://www.sportcamp.at/golf)



37

## PINZGAUER BOGENSPORTSCHULE NO. 1 | SAALFELDEN



Spaß, Konzentration, Spannung und Entspannung. Das Highlight für jedermann! Vor vielen Jahrhunderten, gar Jahrtausenden, streiften unsere Vorfahren durch Wald und Wiese auf der Jagd nach Beute. Ein einfacher Bogen leistete ihnen gute Dienste. Heute erfreut sich der archaische Bogensport besonders großer Beliebtheit.

Erlernen Sie die Kunst des Bogenschießens im Großraum Zell am Seeß in einem der schönsten Parcours Europas - der Trendsport, jetzt in 2-3 Stunden erlernbar!

### Eintritt mit der Zell am See-Kaprun Sommerkarte:

ab 5 Personen € 28,00 pro Person

Ihr Bonus: **30% Ersparnis**

### Anfahrt:

Treffpunkt nach Vereinbarung

### Adresse:

Oberrodenstraße 1, 5760 Saalfelden

### Öffnungszeiten:

Nur mit telefonischer Voranmeldung! Großgruppen, Einzelunterricht und Fortgeschrittene Preis auf Anfrage

### Weitere Informationen:

Tel. +43 676 5279655, [fritz.salzer@sbg.at](mailto:fritz.salzer@sbg.at)  
[www.bogensportschule-no1.at](http://www.bogensportschule-no1.at)





38

## GROSSGLOCKNER HOCHALPENSTRASSE

Die Großglockner Hochalpenstraße zählt zu den faszinierendsten Panoramastraßen Europas. Wechselnde Ausstellungen, Themenwege, Kinderspielplätze und grandiose Aussichten versprechen einen unvergesslichen Tag.

**Eintritt mit der Zell am See-Kaprun Sommerkarte:**

PKW: € 31,50; Motorrad: € 22,50

**Ihr Bonus: € 4,00 / 3,00**

**Adresse und Öffnungszeiten:** 5672 Fusch/Ferleiten, Anf. Mai – 31.05. 06:00 – 20:00 Uhr; 01.06. – 31.08. 05:00 – 21:30 Uhr; 01.09. – Anf. Nov. 06:00 – 19:30 Uhr; letzte Einfahrt 45 min. vor Nachtsperre; Tel. +43 6546 650, [www.grossglockner.at](http://www.grossglockner.at), **GPS** 47.168264 | 12.813857



40

## DAMPFZUG PINZGAUER LOKALBAHN | ZELL AM SEE-KRIMML

Der Zug wird von einer über 100 Jahre alten Dampflok gezogen. Die Bahn fährt bis zum Bahnhof Krimml und bietet dabei Ausblicke in die atemberaubende Bergwelt.

**Eintritt mit der Zell am See-Kaprun Sommerkarte:**

Erw. € 24,50; Kind. € 12,30, Gruppe (ab 10 Pers.) € 22,10

**Ihr Bonus: 30% Ersparnis**

**Adresse und Öffnungszeiten:** Bahnhofstr. 1, 5700 Zell am See Kaprunerstr. 2, 5721 Piesendorf/Fürth, Fr 26.05. – 07.07., Do 01.06. – 28.09., Di + Mi 11.07. – 30.08., Sa 27.05. + 09.09. Mi = Familientag – Kinder kostenlos, von Zell am See bis Krimml und zurück, Abf. Zell am See 09:20 Uhr, Ank. Krimml 12:03 Uhr Ank. Zell am See 17:28 Uhr, Reserv. erforderlich! Tel. +43 6562 40600 [www.pinzgauerlokalbahn.at](http://www.pinzgauerlokalbahn.at), **GPS** 47.320518 | 12.796572



39

## WASSERWELTEN KRIMML | KRIMML

Die Wasserfälle, das neue Wasserfallzentrum, das Aquaszenarium, der Aquapark und die Ausstellung – ein unvergesslicher Erlebnistag für die ganze Familie!

**Eintritt mit der Zell am See-Kaprun Sommerkarte:**

Erw. € 8,40; Kinder (6-15 J.) € 4,20; Familie € 17,90 inkl. Krimmler Wasserfälle und Parkplatz P4

**Ihr Bonus: € 1,00 / € 0,50 / € 1,60**

**Adresse und Öffnungszeiten:** Oberkrimml 45, 5743 Krimml 01.05. – 27.10.2017, täglich 09:00 – 17:00 Uhr (letzter Einlass 16:30 Uhr), Tel. +43 6564 7212 [www.wasserwelten-krimml.at](http://www.wasserwelten-krimml.at), **GPS** 47.215513 | 12.173291



**Zell am See-Kaprun Tourismus**  
5700 Zell am See, Tel. +43 6542 770  
[welcome@zellamsee-kaprun.com](mailto:welcome@zellamsee-kaprun.com), [www.zellamsee-kaprun.com](http://www.zellamsee-kaprun.com)



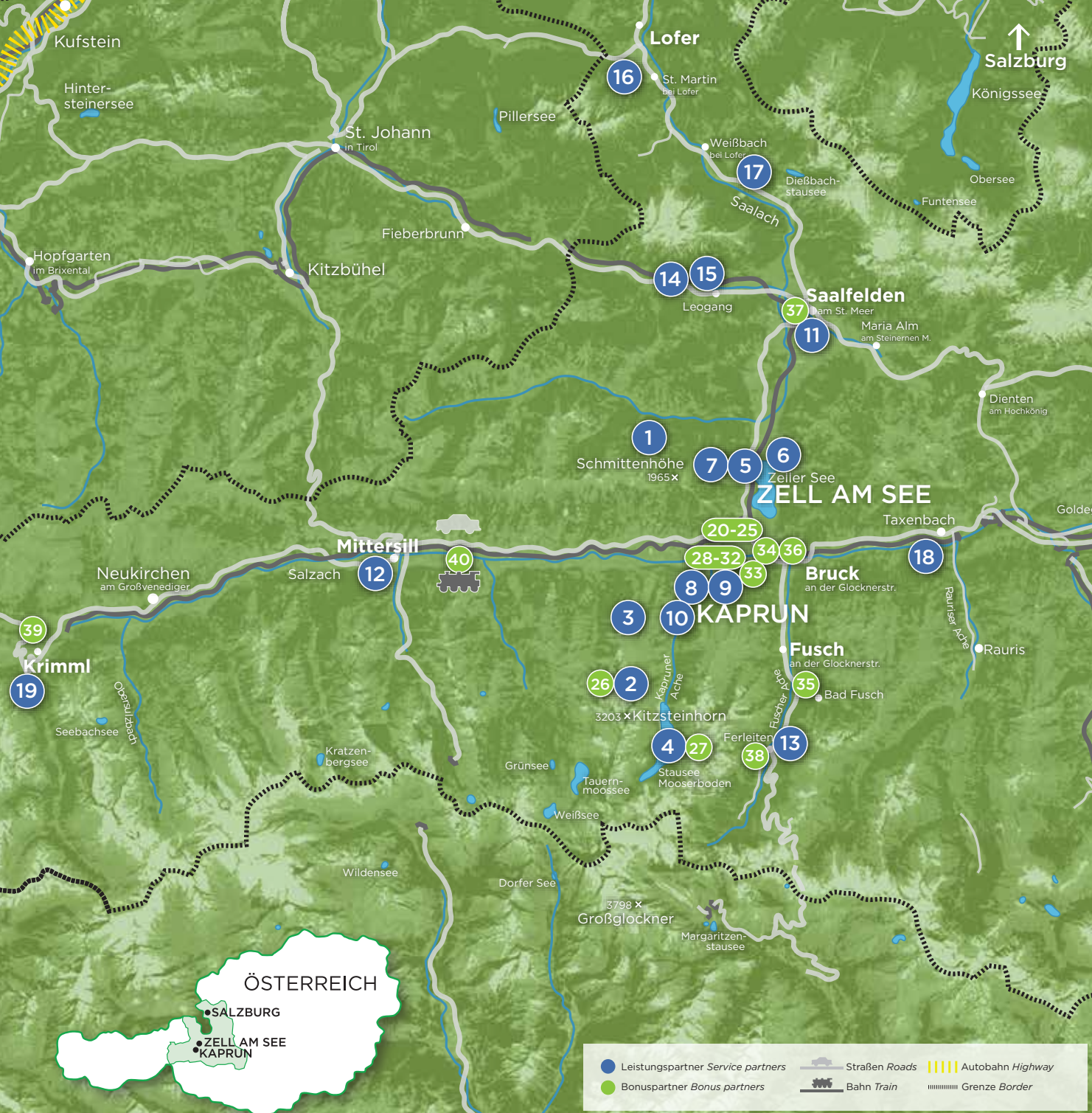
# GESCHÄFTSBEDINGUNGEN



1. Die Zell am See-Kaprun Sommerkarte ermöglicht die Inanspruchnahme der Leistungen im jeweils angegebenen Umfang während des Aufenthalts in einem teilnehmenden Beherbergungsbetrieb. Der Leistungszeitraum ist jeweils von 15.05. bis 15.10. eines Jahres.
2. Art und Umfang der Leistung ergeben sich aus der Leistungsübersicht der Zell am See-Kaprun Sommerkarte, wobei die jeweils letzte Fassung der Übersicht Gültigkeit hat. Sonderfahrten bzw. besondere Öffnungszeiten sind aus dem Leistungsumfang ausgenommen.
3. Die Zell am See-Kaprun Sommerkarte ist nicht übertragbar. Jeder Gast bekommt die Karte vom teilnehmenden Beherbergungsbetrieb ausgehändigt und darf sie nur im Gültigkeitszeitraum und während des Aufenthalts nutzen. Bei Zuwiderhandlungen oder Missbrauchsversuchen wird die Karte ersatzlos eingezogen. Zu Unrecht in Anspruch genommene Leistungen sowie Schäden, die im Zusammenhang mit missbräuchlicher Verwendung der Karte entstehen, werden dem Gast angelastet.
4. Verlust, Diebstahl oder Funktionsstörungen der Karte sind unverzüglich beim Beherbergungsbetrieb oder der Zell am See-Kaprun Information anzuzeigen.
5. Die an der Zell am See-Kaprun Sommerkarte beteiligten Leistungspartner können aufgrund von Witterungsbedingungen, technischen oder frequenztechnischen Gründen sowie aufgrund sonstiger wichtiger Gründe Leistungsbestandteile der Karte zur Gänze oder zum Teil einschränken. In diesem Fall können keinerlei Ersatzansprüche gegenüber den Leistungspartnern, den Beherbergern oder der Zell am See-Kaprun Tourismus GmbH geltend gemacht werden.
6. Die Karte beinhaltet keine Versicherungsleistungen für Aktivitäten und Tätigkeiten im Zuge oder in Verbindung mit der Kartennutzung.
7. Die Nutzung der Karte erfolgt auf Basis der Gültigkeit der Allgemeinen Geschäftsbedingungen der jeweiligen Leistungspartner. Den Anweisungen des Service- und Liftpersonals der Leistungspartner ist Folge zu leisten.







**INKLUDIERTER ATTRAKTIONEN:**

- 1 Schmittener Infocenter  
Schmittenerstraße 119  
5700 Zell am See
- 2 Kitzsteinhorn  
Kesselfallstraße 60  
5710 Kaprun
- 3 WanderErlebnisbus  
Maiskogel, Einödweg 3  
5710 Kaprun
- 4 Hochgebirgsstauseen  
Kesselfallstraße 98  
5710 Kaprun
- 5 Schifffahrt  
Esplanade  
5700 Zell am See
- 6 3 Strandbäder  
Zell am See Esplanade 16  
Thumersbach Pocherweg 28  
Seespitz Seespitzstraße 9  
5700 Zell am See
- 7 Hallenbad  
Steingergasse 3-5  
5700 Zell am See
- 8 Kaprun Museum  
Kirchplatz 4, 5710 Kaprun
- 9 Vötter's Fahrzeugmuseum  
Schlossstr. 32, 5710 Kaprun
- 10 Sigmund-Thun Klamm  
Krafthausstr. 20, 5710 Kaprun
- 11 Museum Schloss Ritzen  
Museumsplatz 1  
5760 Saalfelden
- 12 Nationalpark Welten  
Gerlosstr. 18, 5730 Mittersill
- 13 Wild- & Freizeitpark  
5672 Fusch/Ferleiten  
an der Glocknerstr.
- 14 Bergbau- & Gotikmuseum  
Hütten 10, 5771 Leogang
- 15 Schaubergwerk  
Schwarzleo 3,  
5771 Leogang
- 16 Vorderkaserklamm  
Obsthurn 42  
5092 St. Martin
- 17 Seisenbergklamm  
Oberweißbach 16  
5093 Weißbach
- 18 Kitzlochklamm  
Kitzlochklammstraße 6  
5660 Taxenbach
- 19 Krimmler Wasserfälle  
Nr. 47, 5743 Krimml

**BONUSPARTNER:**

- 20 Cool Kids Fun Kinderprogramm  
Brucker Bundesstraße 1a  
5700 Zell am See
- 21 Postbus  
Postplatz, 5700 Zell am See
- 22 Bummelzug  
Steingergasse 3-5  
5700 Zell am See
- 23 Ausflugsfahrten  
Vorderegger Reisen  
Gletschermoosstraße 14  
5700 Zell am See
- 24 Kleingolf Bleiweis-Zehentner  
Brucker Allee 16  
5700 Zell am See
- 25 Tennisplätze Schüttendorf  
Karl-Vogt-Straße 65 u. 67  
5700 Zell am See
- 26 Mein erster 3.000er  
Kesselfallstr. 60, 5710 Kaprun
- 27 Staumauer-Führung  
Kesselfallstr. 98, 5710 Kaprun
- 28 Radverleih INTERSPORT Bründl  
W.-Fazokas-Str. 2, 5710 Kaprun
- 29 TAUERN SPA Zell am See-Kaprun  
Tauern Spa Platz 1, 5710 Kaprun
- 30 Adventure-Center Kaprun  
Augasse 5, 5710 Kaprun
- 31 Tennisplätze Sport 2000 Glaser  
Landesstraße 15, 5710 Kaprun
- 32 Rafting Center Kaprun  
Kesselfallstr. 96, 5710 Kaprun
- 33 Heimatabend Burg Kaprun  
Schlossstr. 55, 5710 Kaprun
- 34 Diesel Kino  
Gewerbestr. 2, 5671 Bruck
- 35 Erlebniswelt Holz -  
Mühlauersäge  
Zeller Fusch 121, 5672 Fusch
- 36 Abenteuer „Minigolf“ -  
Sportcamp Wofergut Bruck  
Krössenbachstr. 40, 5671 Bruck
- 37 Pinzgauer Bogensportschule No. 1  
5760 Saalfelden
- 38 Großglockner Hochalpenstraße  
5672 Fusch/Ferleiten
- 39 WasserWelten Krimml  
Oberkrimml 45, 5743 Krimml
- 40 Dampfzug der  
Pinzgauer Lokalbahn  
Bahnhofstr. 1, 5700 Zell am See  
Kaprunerstr. 2, 5721 Piesendorf